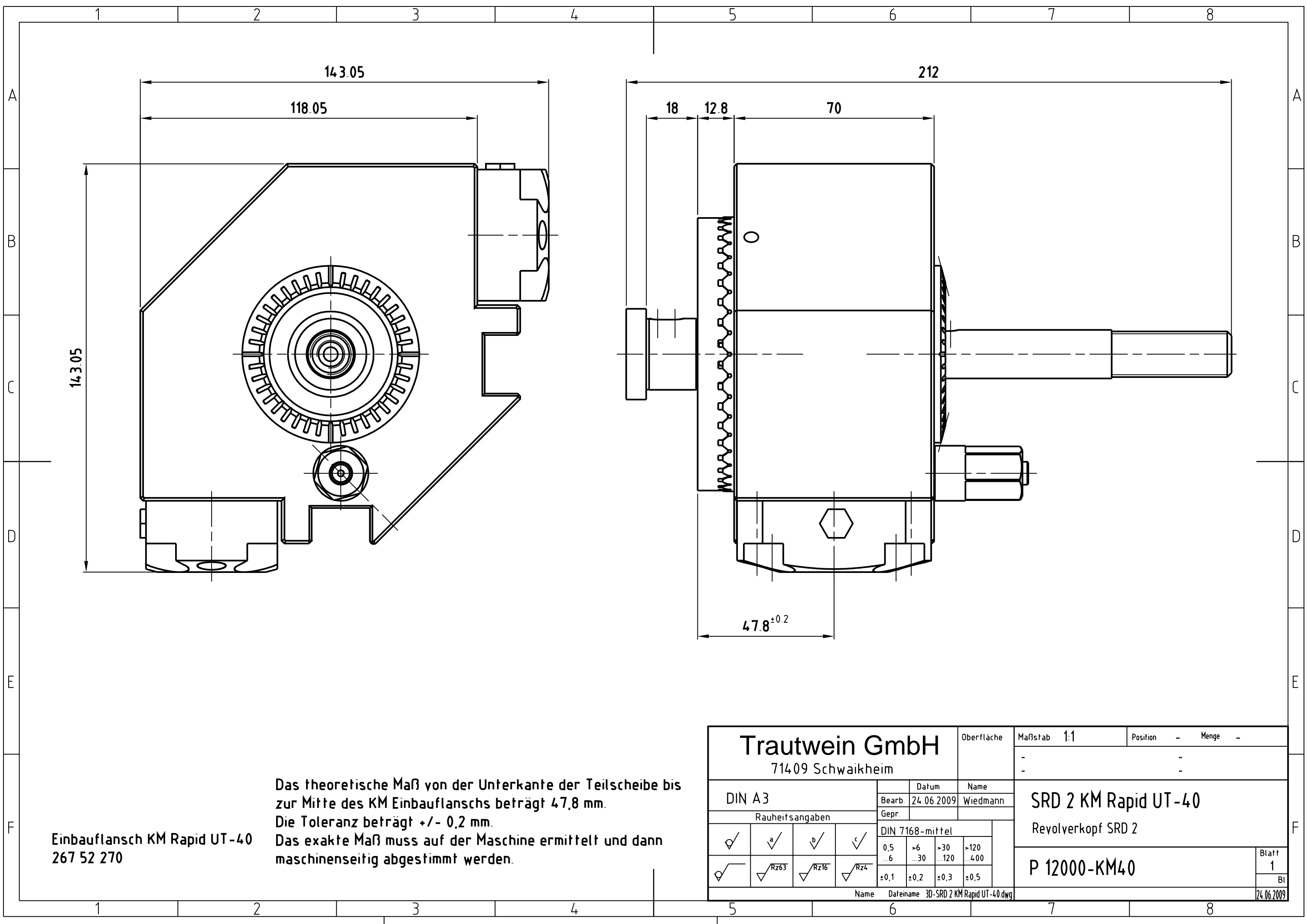


Einbaufansch  
SANDVIK Capto  
C4-CU-CS-11

Das theoretische Maß von der Unterkante der Teilscheibe bis zur Mitte des Capto Einbauflanschs beträgt 47,8 mm. Die Toleranz beträgt +/- 0,2 mm. Das exakte Maß muss auf der Maschine ermittelt und dann maschinenseitig abgestimmt werden

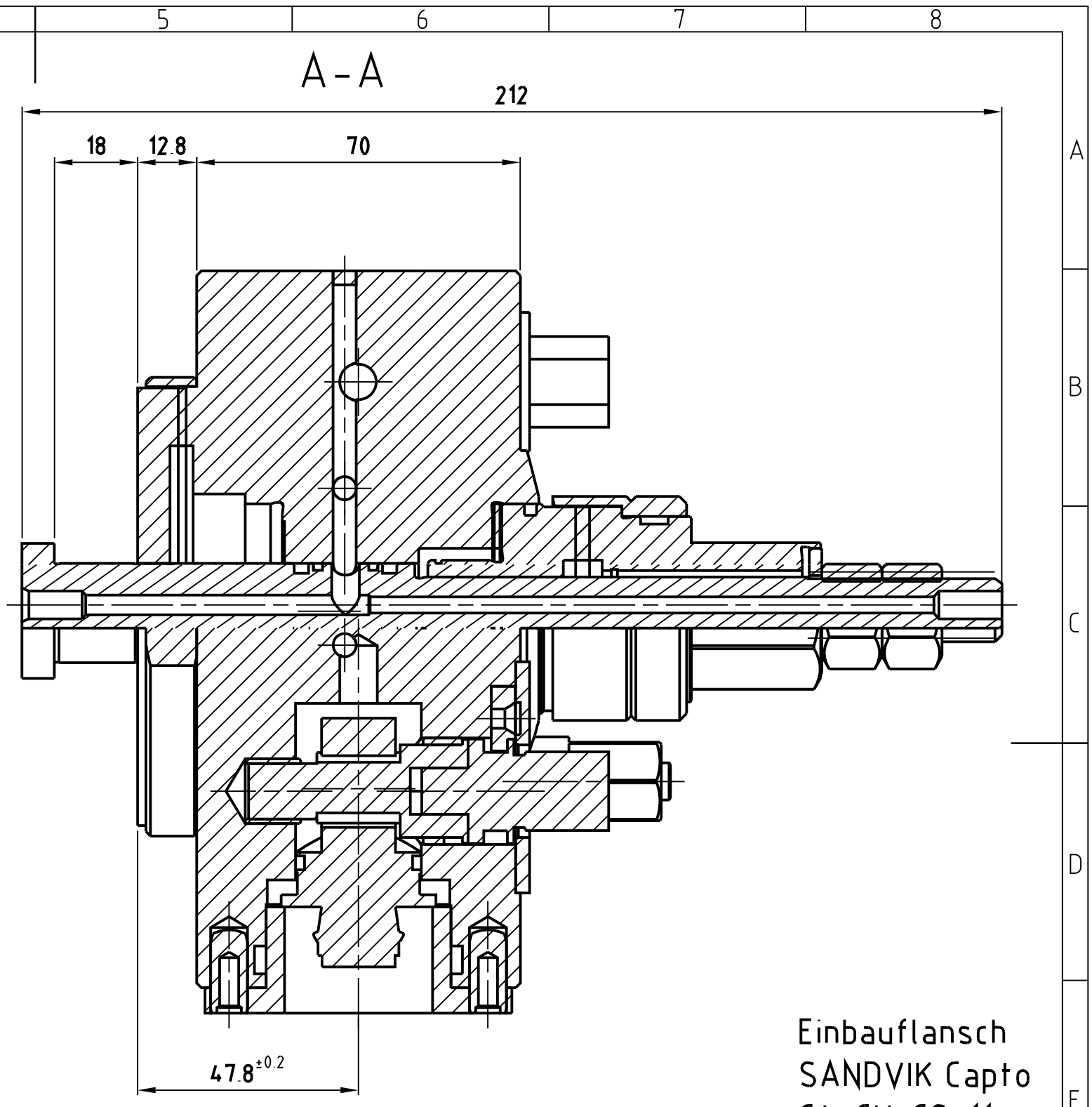
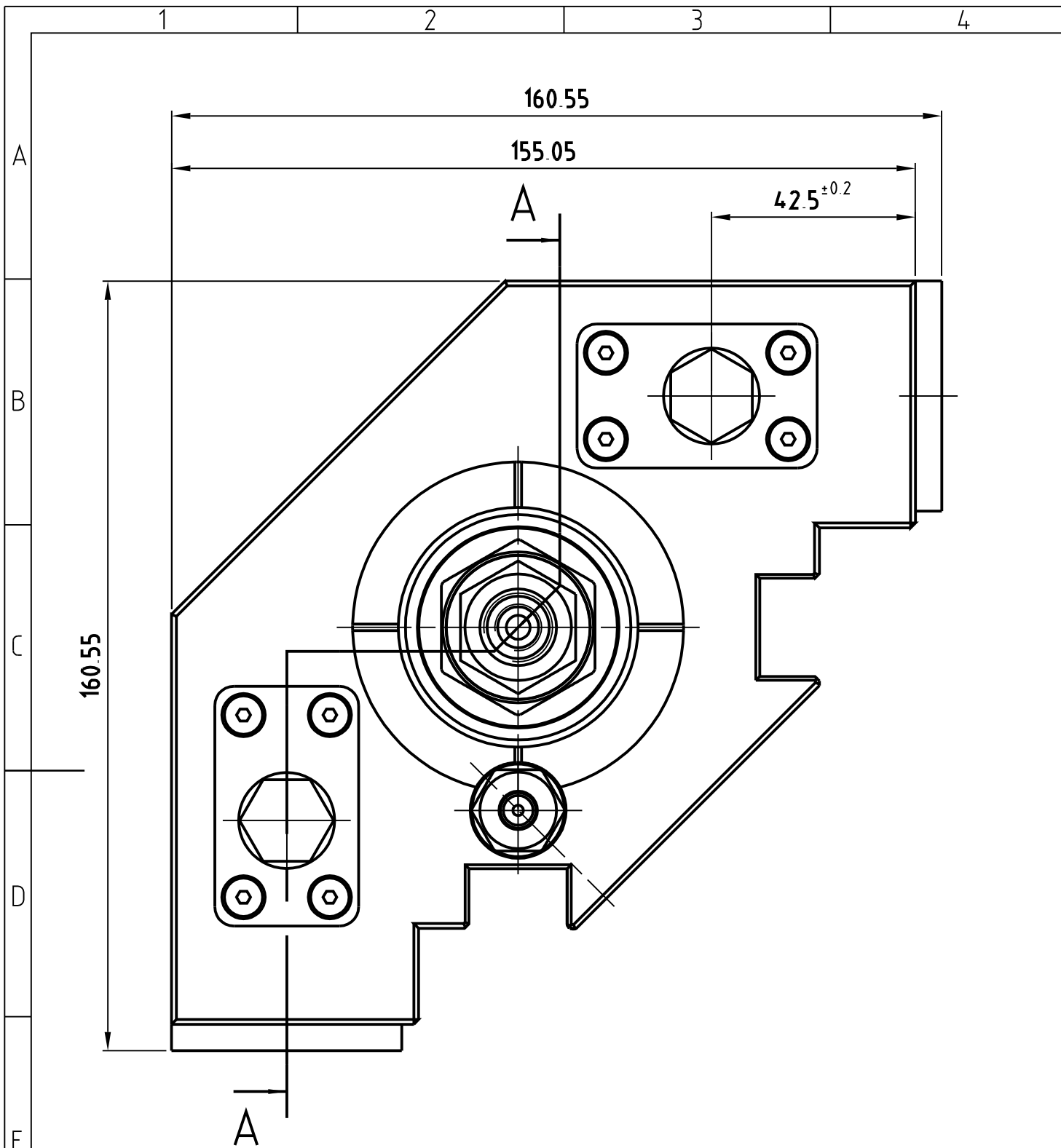
<b>Trautwein GmbH</b> 714 09 Schwaikheim		Oberfläche	Maßstab 1:1	Position -	Menge -
		-			
DIN A3		Bearb. 12.10.2009	Datum		Name
Rauheitsangaben		Gepr.		Wiedmann	
✓	✓	✓	✓	SRD 2 PSC40 (Capto-C4) (Modell)	
✓	✓	✓	✓	Revolverkopf SRD 2	
✓	✓	✓	✓	P 12000-C4	
Name		Dateiname		Blatt 1	
				Bl	
				04.03.2010	



Einbaufansch KM Rapid UT-40  
267 52 270

Das theoretische Maß von der Unterkante der Teilscheibe bis zur Mitte des KM Einbaufanschs beträgt 47,8 mm. Die Toleranz beträgt +/- 0,2 mm. Das exakte Maß muss auf der Maschine ermittelt und dann maschinenseitig abgestimmt werden.

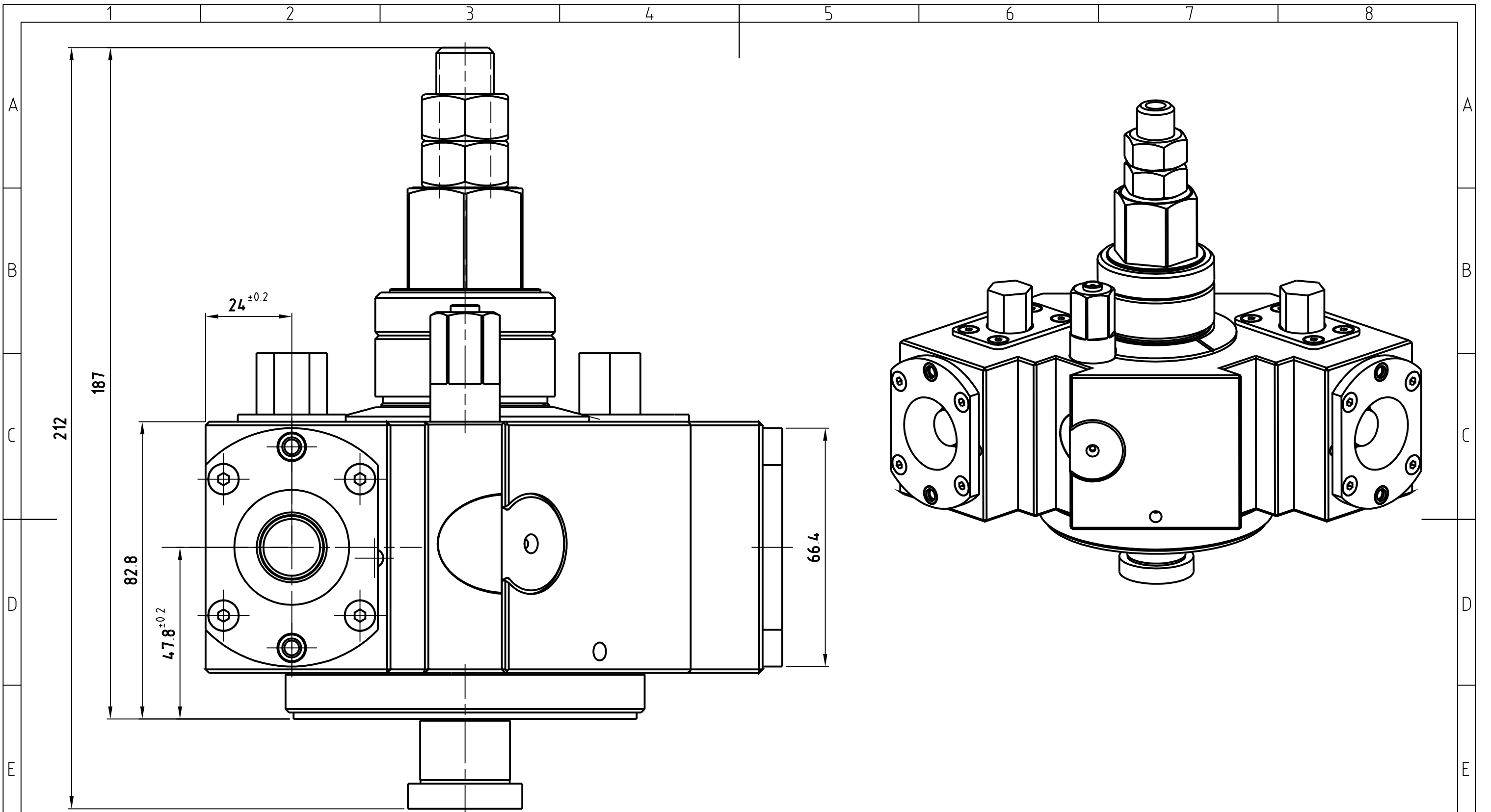
<b>Trautwein GmbH</b> 714 09 Schwaikheim		Oberfläche	Maßstab 1:1	Position -	Menge -
		-			
DIN A3		Bearb. 24.06.2009	Name Wiedmann		
Rauheitsangaben		Gepr.	SRD 2 KM Rapid UT-40		
<input checked="" type="checkbox"/> a <input checked="" type="checkbox"/> b <input checked="" type="checkbox"/> c	<input checked="" type="checkbox"/> Rz63 <input checked="" type="checkbox"/> Rz16 <input checked="" type="checkbox"/> Rz4	DIN 7168-mittel		Revolverkopf SRD 2	
<input checked="" type="checkbox"/> 0,5 <input checked="" type="checkbox"/> 6	<input checked="" type="checkbox"/> >6 <input checked="" type="checkbox"/> 30	<input checked="" type="checkbox"/> >30 <input checked="" type="checkbox"/> 120	<input checked="" type="checkbox"/> >120 <input checked="" type="checkbox"/> 400	P 12000-KM40	
±0,1	±0,2	±0,3	±0,5	Blatt 1	
Name Dateiname 3D-SRD 2 KM Rapid UT-40.dwg					Bl 24.06.2009



Einbaufansch  
SANDVIK Capto  
C4-CU-CS-11

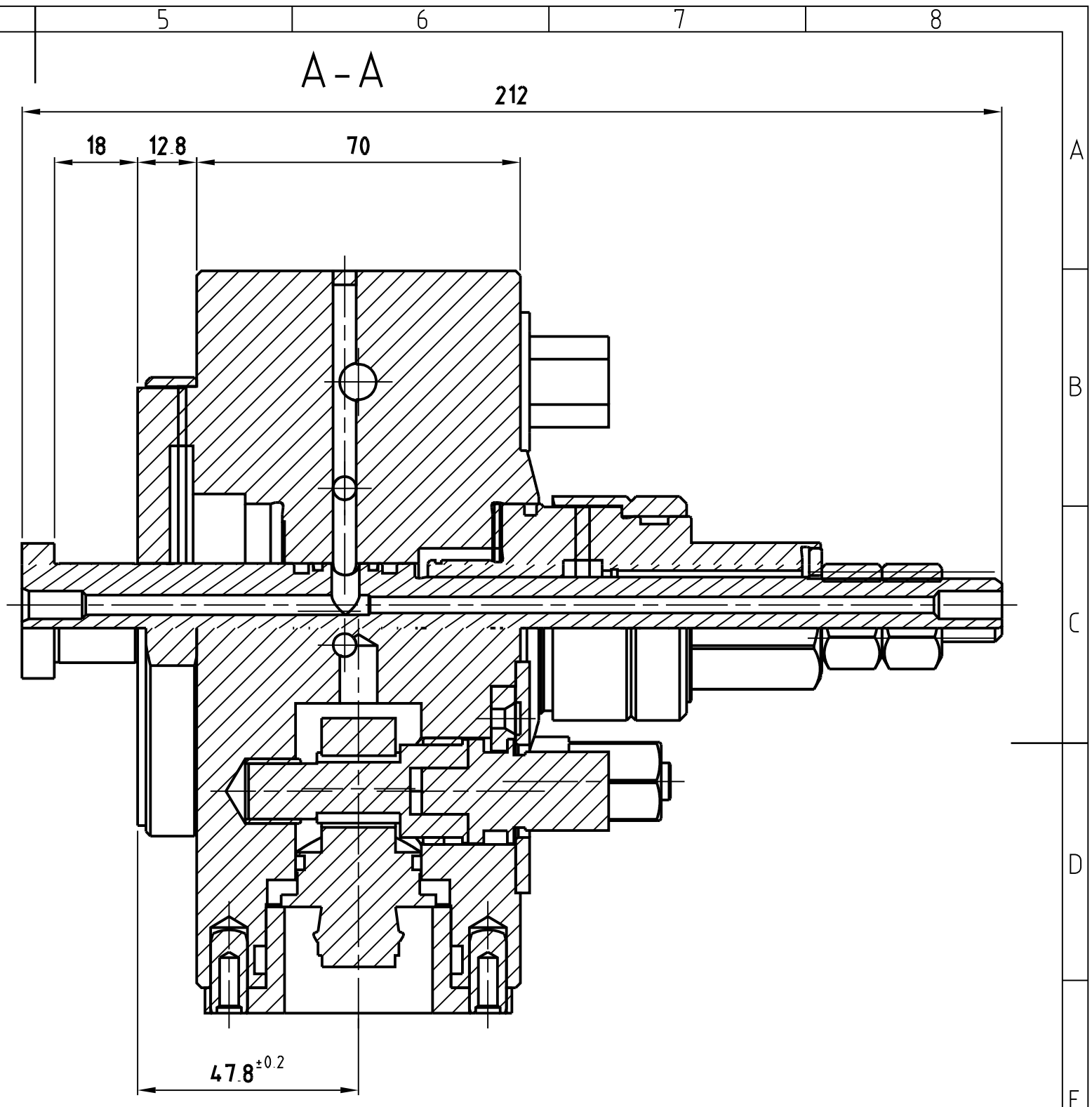
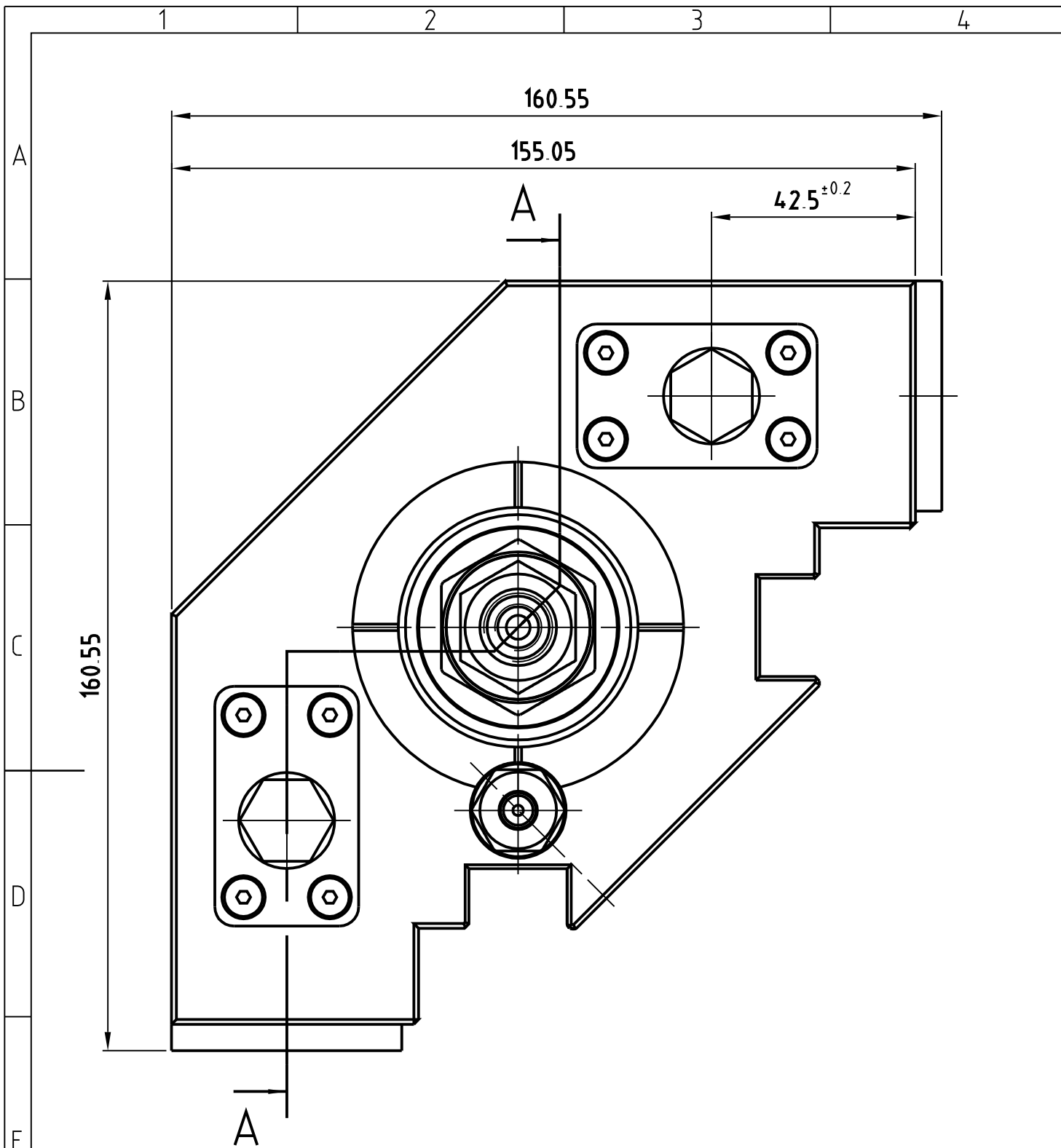
Das theoretische Maß von der Unterkante der Teilscheibe bis zur Mitte des Capto Einbaufanschs beträgt 47,8 mm. Die Toleranz beträgt +/- 0,2 mm. Das exakte Maß muss auf der Maschine ermittelt und dann maschinenseitig abgestimmt werden

<b>Trautwein GmbH</b> 714 09 Schwaikheim		Oberfläche	Maßstab 1:1	Position -	Menge -
		DIN A3			
Rauheitsangaben		Datum	Name		
✓	a	12.10.2009	Wiedmann		
✓	b	Gepr.	SRD 2 PSC40 (Capto-C4) (Modell)		
✓	c	DIN 7168-mittel		Revolverkopf SRD 2	
✓	Rz63	0,5	>6	>30	>120
✓	Rz16	...6	...30	...120	...400
✓	Rz4	±0,1	±0,2	±0,3	±0,5
Name		Datenname	P 12000-C4		
			Blatt 1		
			Bl		
			04.03.2010		



Das theoretische Maß von der Unterkante der Teilscheibe bis zur Mitte des Capto Einbauflanschs beträgt 47,8 mm. Die Toleranz beträgt +/- 0,2 mm. Das exakte Maß muss auf der Maschine ermittelt und dann maschinenseitig abgestimmt werden

<b>Trautwein GmbH</b> 714 09 Schwaikheim		Oberfläche	Maßstab 1:1	Position -	Menge -
		-			
DIN A3		Bearb. 12.10.2009	Name Wiedmann		
Rauheitsangaben		Gepr.		SRD 2-Capto-C4 (Modell)	
✓	✓	✓	✓	Revolverkopf SRD 2	
✓	✓	✓	✓	P 12000-C4	
✓	✓	✓	✓	Blatt 1	
Name		Dateiname		Bl 12.10.2009	



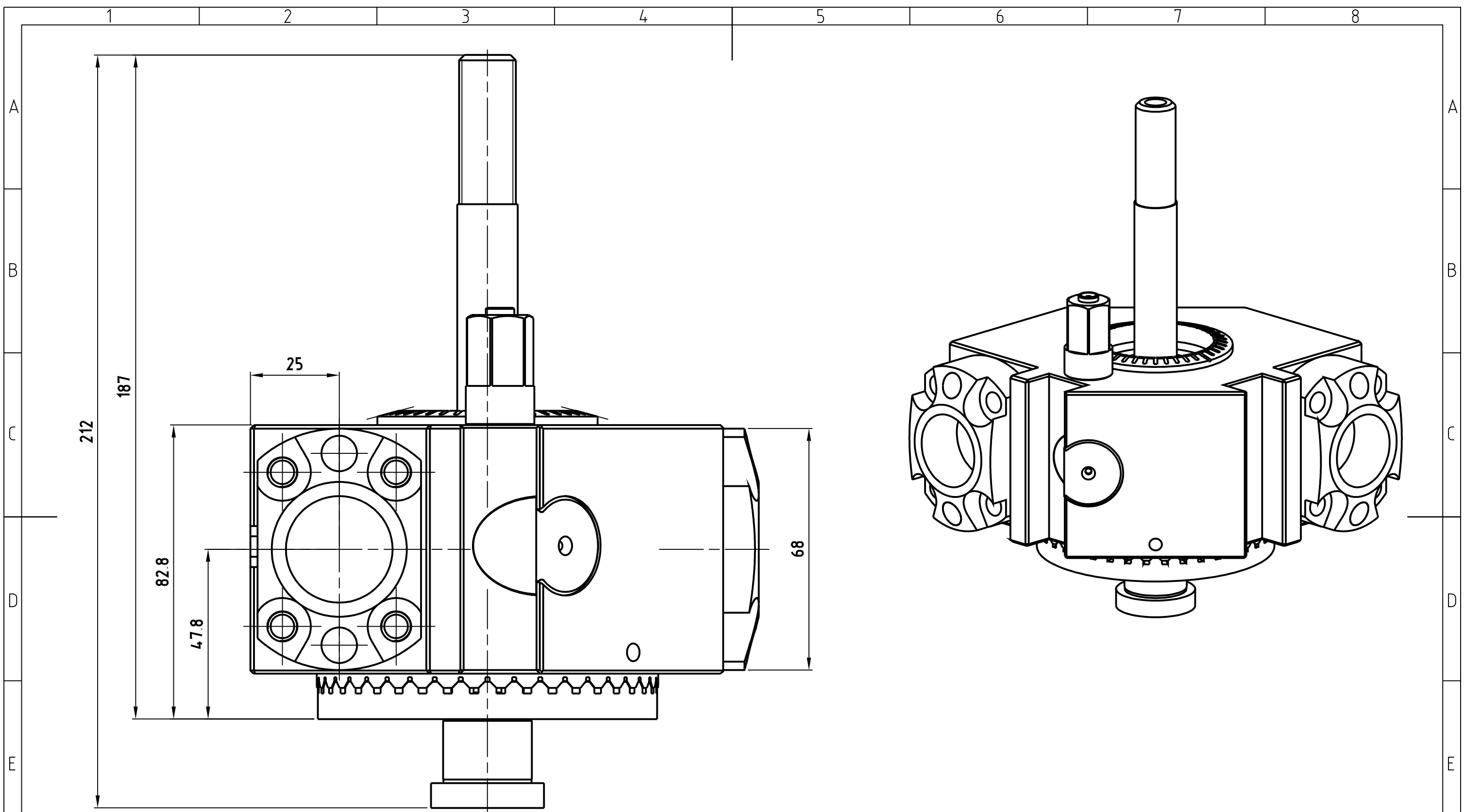
Das theoretische Maß von der Unterkante der Teilscheibe bis zur Mitte des Capto Einbauflands beträgt 47,8 mm. Die Toleranz beträgt +/- 0,2 mm. Das exakte Maß muss auf der Maschine ermittelt und dann maschinenseitig abgestimmt werden

<b>Trautwein GmbH</b> 71409 Schwaikheim		Oberfläche	Maßstab 1:1	Position -	Menge -
		-			
DIN A3		Bearb. 12.10.2009	Name Wiedmann		
Rauheitsangaben		Gepr.			
✓	a/	b/	c/	DIN 7168-mittel	
✓	√Rz63	√Rz16	√Rz4	0,5 ...6	>6 ...30
				>30 ...120	>120 ...400
				±0,1	±0,2
				±0,3	±0,5
Name		Dateiname		Blatt 1	
				Bl 1	
				12.10.2009	

SRD 2-Capto-C4 (Modell)

Revolverkopf SRD 2

P 12000-C4



Einbaufansch KM Rapid UT-40  
267 52 270

Das theoretische Maß von der Unterkante der Teilscheibe bis zur Mitte des KM Einbauflanschs beträgt 47,8 mm. Die Toleranz beträgt +/- 0,2 mm. Das exakte Maß muss auf der Maschine ermittelt und dann maschinenseitig abgestimmt werden.

<b>Trautwein GmbH</b> 71409 Schwaikheim		Oberfläche	Maßstab 1:1	Position -	Menge -
		-			
DIN A3		Datum	Name		
		Bearb. 24.06.2009	Wiedmann		
		Gepr.			
Rauheitsangaben		DIN 7168-mittel			
✓	✓	✓	✓	✓	✓
✓	✓	✓	✓	✓	✓
✓	✓	✓	✓	✓	✓
✓	✓	✓	✓	✓	✓
		±0,1	±0,2	±0,3	±0,5
Name		Dateiname 3D-SRD 2 KM Rapid UT-40.dwg			
SRD 2 KM Rapid UT-40			Revolverkopf SRD 2		
P 12000-KM40			Blatt 1		BI
			24.06.2009		